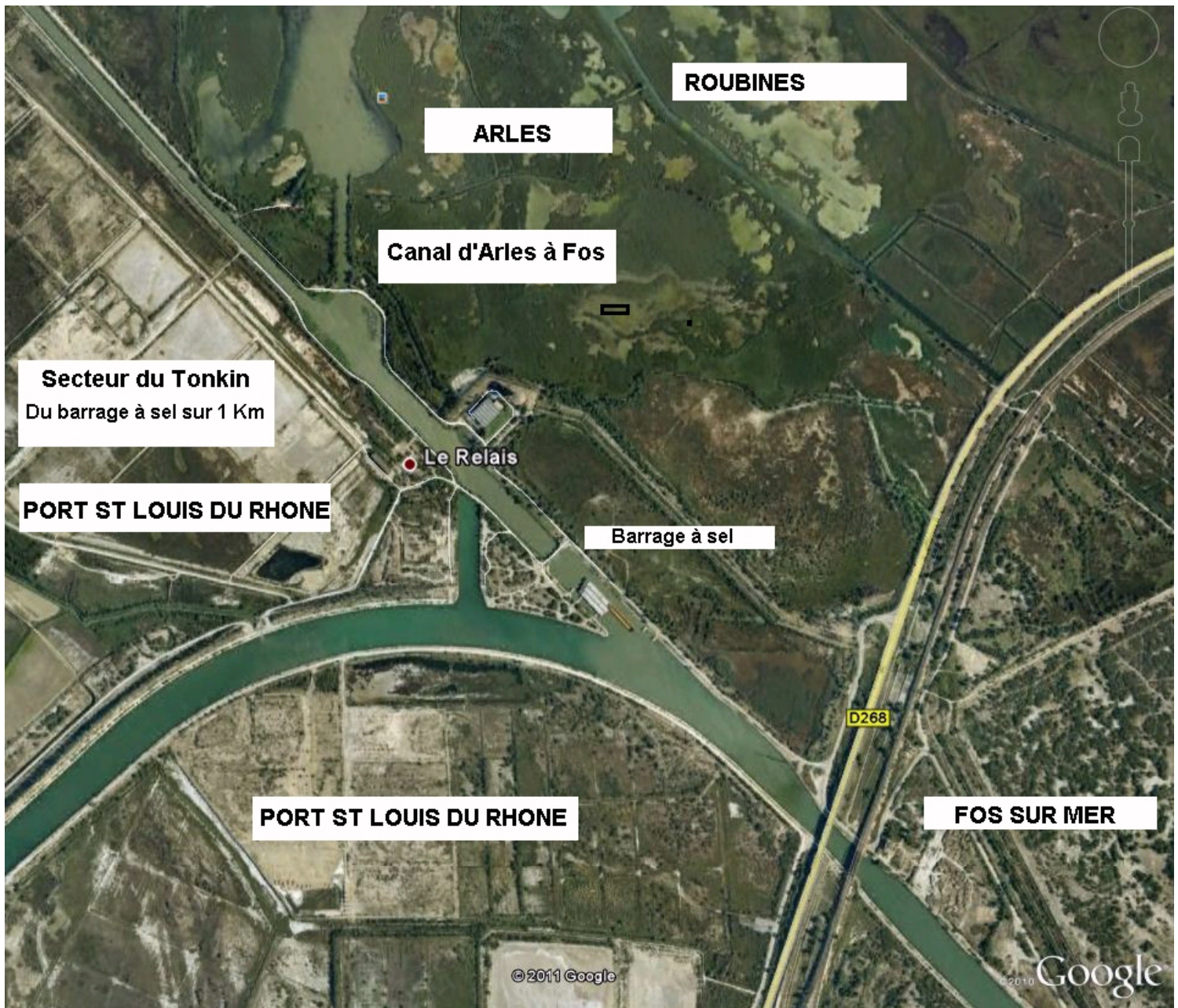


Canal d'Arles à Fos (ou à Bouc) - Secteur du Tonkin - Roubines



Quelques infos sur la pêche dans les Secteurs :

- Canal d'Arles à Fos : (Secteur du Tonkin : côté Port St Louis du Rhône)

Poissons blancs, Brèmes, carpes, carassins, carnassiers

http://www.pechemaniac.com/forums/viewtopic_19383.htm

- Canal reliant la darse n° 1 au Grand Rhône :

Daurades, loups, mulets (Poissons de mer)