



**Le Team MILO 30 organise le
7em MASTER du Gard
Une américaine - 2 jours - 2 parcours
Le 25 et 26 Avril 2020
Limité à 72 équipes**

➤ **Règlement :**

- Pêche mixte réglementée : Canne 13m ; Moulinet 8m
- Quiver – Feeder – Pole Feeder autorisé
- 1point par gramme
- 3 signaux
- AMORCES: Libre
- ESCHE:..Fouillis ou vers de vase 1 litre le reste libre.
- manche 1 jour = 1 parcours

Le classement général se fera par addition des points places puis en cas d'égalité le poids départagera.
Le classement par manche se fera par secteur selon le nombre d'équipes engagées.

Lors du tirage au sort les équipes ayant eu une aile ou une avant aile à la 1ere manche ne pourront pas en avoir une en 2nd manche pour permettre une équité.

Si égalité de poids, nous départagerons au plus gros numéro de la place.

- Inscription **100 €** par équipe

L'inscription ne sera prise en compte qu'à réception du chèque à l'ordre du team milo 30.

Envoyer l'inscription à l'adresse suivante:

**Belin Florian
18 rues Marcel Pagnol
26270 Loriol sur Drôme**

L'inscription oblige le respect du règlement

Début des inscriptions : Dimanche 5 janvier

Renseignements : Belin florian 0614135922

➤ Déroulement de l'épreuve :

Parcours :

1^{er} secteur : Ecluse de St Gilles (36 places)

2^{ème} secteur : Espeyran (36 places)

Le samedi 25 avril

Rassemblement: **7h00** à **salle du stade d'Espeyran.**

Stade D'espeyran

Chemin d'Espeyran

30800 Saint Gilles

coordonnée GPS

43.667843, 4.417857

Pointage des équipes 7h00

Tirage au sort : 7h30

Pêche de 10h30 à 16h30

- Amorçage: 10h20
- 10h30 pêche
- 16h30 : fin de la 1er manche

Affichage des Resultats de la 1er manche à la salles. boissons, grillade sur place

Tirage des places du dimanche à 19h00 à la salle du stade d'Espeyran.

Le dimanche 26 avril

Rentrée sur les Parcours à partir de 7h00.

Pêche de 9h00 à 15h00

- 8h50 amorçage
- 9h00 pêche
- 15h00 : fin de la 2em manche

Remise des prix 17h30

➤ Dotation :

Sur la base de 72 équipes inscrites, redistribution sur 1/3 des participants:

1^{er}:1300€, 2^{ème}:1000€, 3^{ème}:800€, 4^{ème}:500€, 5^{ème}:400€, 6^{ème} et 7^{ème}: 300€, 8^{ème} et 9^{ème}: 250€
10^{ème} et 11^{ème}: 200€, 12^{ème} et 13^{ème}: 150€, 14^{ème} au 25^{ème} : 100€

Pour l'équipe qui aura fait le plus gros poisson le 1^{er} jour et 2^{ème} jour: 100€

En cas où le nombre de 72 équipes n'est pas atteint l'organisation remaniera la distribution.

➤ Divers :

Café, boissons, grillade sur place et sur les deux parcours.

➤ Hébergements :

Fasthôtel Nîmes

Avenue de la Vistrenque, 30132 Caissargues

Tél : 04 66 84 55 50

Tarifs: 35 à 39 euro la nuit + 6.20 euro de petit déjeuner

Trajet: 20min

Première Classe Arles

8, Des Fourches ZI Fourchon L'Aurelienne, 13200 Arles

Tél: 04 90 93 93 92, Réservation : Tél: 08 92 23 48 14

Email : arles@premiereclasse.fr

Tarifs: 35 à 37 euro la nuit / petit déjeuner à voir

Trajet : 20 min

Contact Hôtel - Crau Hôtel

Za Fourchon, Rue Charlie Chaplin, 13200 Arles

Tél: 04 90 18 97 10

Tarifs 45 à 50 euro / petit déjeuner à voir

Trajet : 20 min

Ibis budget Nimes Caissargues

Avenue de la Vistrenque Centre d'activités EURO 2000, 30132 Caissargues

Tél : 08 92 68 32 04

Tarifs : 40 à 47 euro la nuit + 6.20 euro de petit déjeuner

Trajet : 20 min

Hôtel Les Cabanettes

Route Départementale 572 Saliers, 13200 ARLES

Tél. : 04 66 87 31 53

Email : contact@hoTel-lescabanettes.com

Trajet : 15 min

Hôtel Campanile Arles

Adresse : ZAD de Fourchon, Rue Charlie Chaplin, 13200 Arles

Tél: 04 90 49 99 99

Tarifs : 52€

Trajet : 20 min

Hôtel Kyriad Arles

Les organisateurs déclinent toutes responsabilités en cas d'accident ou de vol sur le parcours.

Merci de respecter les berges et de laisser vos places propres.

7^{ème} MASTER du GARD 2020

BULLETIN DE PARTICIPATION

NOM/Prénom pêcheur 1 : _____

Mail obligatoire : _____

NOM/Prénom pêcheur 2 : _____

Mail obligatoire : _____

Téléphone : _____

Numéro d'immatriculation du véhicule (si 2 véhicules mettre les 2 immatriculations). Obligatoire pour avoir l'autorisation de circuler sur les chemins de la VNF et de rester stationner.

Immatriculation :

Modèle du véhicule (ex. Peugeot 108) :

Règlement par chèque, à l'ordre de :

« TEAM MILO 30 »

Envoyé à l'adresse :

Belin Florian

18 rue Marcel Pagnol

26270 Ioriol sur Drôme

Un bulletin valable pour l'inscription d'une SEULE équipe

Date :

Signature :

Rue des Fourches, Quartier Fourchon, 13200 Arles
Tél: 04 90 93 88 33, Réservation :08 92 23 48 13
Email : kyriad.arles@9business.fr
Tarifs : A partir de 39€
Trajet : 20 min

Camping la Chicanette

7, rue de la Chicanette, 30800 SAINT GILLES
Tél: 04 66 87 28 32
Email: camping@campinglachicanette.fr
Tarifs: voir site
Trajet : 5 min

Camping du Crin Blanc

Hameau de Saliers 13123 ARLES
Tél: 04 66 87 18 66
www.campingcrinblanc.com
Trajet: 15 min

Flower Camping Le Mas de Mourgues

Le Mas de Mourgues, Gallician, 30600 Vauvert
Tél: 04 66 73 30 88
www.masdemourgues.com
Trajet: 15 min

Camping Bellevue en Camargue

La Piquette, 30470 AIMARGUES
Tél: 04 66 88 63 75
www.bellevue-en-camargue.com
Trajet: 25 min



Les organisateurs déclinent toutes responsabilités en cas d'accident ou de vol sur le parcours.
Merci de respecter les berges et de laisser vos places propres.

➤ Partenaires :



Les organisateurs déclinent toutes responsabilités en cas d'accident ou de vol sur le parcours.
Merci de respecter les berges et de laisser vos places propres.

-Arrivée par NIMES

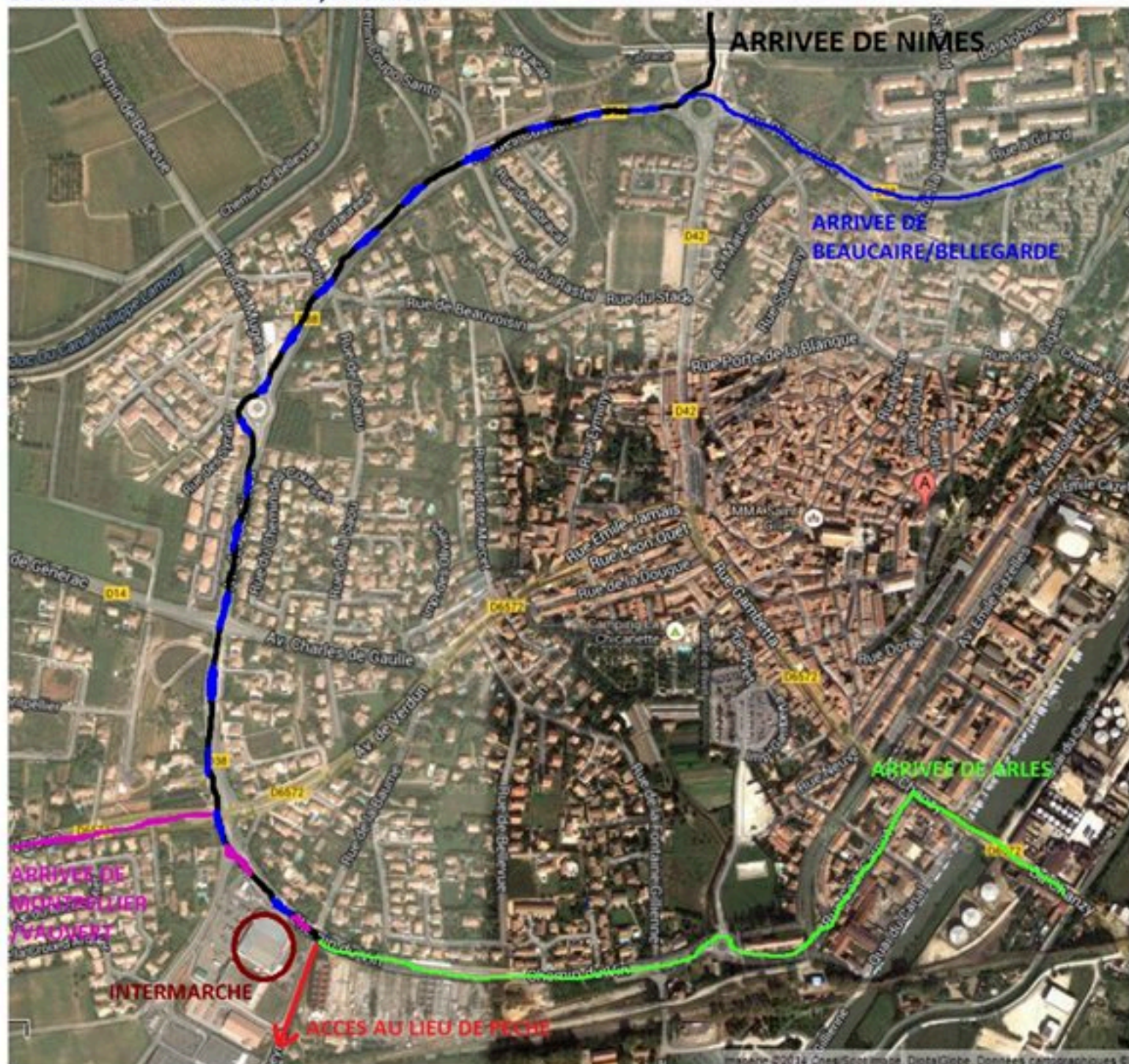
A l'entrée de SAINT GILLES, au rond point aller tout droit (ALDI sur la gauche),
Au rond point prendre la direction VAUVERT,
Continuer sur 600 m au rond point aller tout droit,
Continuer sur 300 m au rond point aller tout droit,
Au stop ,traverser la route,
Continuer sur 200 m, prendre à droite (direction STADE D'ESPEYRAN)
Continuer sur 3200 m, prendre à gauche
Continuer sur 1000 m, passer le pont, le parcours se situe avant le pont sur la droite

-Arrivée par BEAUCAIRE/BELLEGARDE

A l'entrée de SAINT GILLES,
Au rond point prendre la direction VAUVERT,
Continuer sur 600 m au rond point aller tout droit,
Continuer sur 300 m au rond point aller tout droit,
Au stop ,traverser la route,
Continuer sur 200 m, prendre à droite (direction STADE D'ESPEYRAN)
Continuer sur 3200 m, prendre à gauche
Continuer sur 1000 m, passer le pont, le parcours se situe avant le pont sur la droite

❖ ACCES AU PARCOURS D'ESPEYRAN

Coordonnée GPS: 43.636021,4.404261



-Arrivée par MONTPELLIER/VAUVERT

A l'entrée de SAINT GILLES , prendre à droite (à la pharmacie) direction ARLES,
Continuer sur 200 m, prendre à droite (direction STADE D'ESPEYRAN)
Continuer sur 3200 m, prendre à gauche (chemin d'ESPEYRAN)
Continuer sur 1000 m, passer le pont, le parcours se situe avant le pont sur la droite

-Arrivée par ARLES

A l'entrée de SAINT GILLES, passer le pont du canal du RHONE A SETE,
Continuer sur 100 m, prendre la direction VAUVERT/MONTPELLIER,
Continuer sur 400 m, au rond point, prendre la direction VAUVERT/MONTPELLIER,
Continuer sur 600 m, puis tourner à (direction STADE D'ESPEYRAN),
Continuer sur 3200 m, prendre à gauche (chemin d'ESPEYRAN),
Continuer sur 1000 m, passer le pont, le parcours se situe avant le pont sur la droite

Les organisateurs déclinent toutes responsabilités en cas d'accident ou de vol sur le parcours.

Merci de respecter les berges et de laisser vos places propres.

❖ Acces parcours des ecluses de St Gilles:

Coordonnée GPS: 43.646097,4.431784



-Arrivée par MONTPELLIER/VAUVERT

A l'entrée de SAINT GILLES , prendre à droite (à la pharmacie) direction d'ARLES,

Continuer sur 900 m (chemin du vin)

Au rond-point, prendre la direction ARLES/MARSEILLE

Continuer sur 400 m, tourner à droite direction ARLES/MARSEILLE

Passer au-dessus du canal du RHONE A SETE

Continuer sur 350 m, prendre à droite direction AIGUES MORTES/SYLVEREAL/ECLUSE DE ST GILLES,

Continuer sur 3200 m, prendre le chemin sur la droite,

Le parcours se 300 m plus loin.

-Arrivée par ARLES

A l'entrée de SAINT GILLES, prendre gauche direction AIGUES MORTES / SYLVEREAL/ECLUSE DE ST GILLES, (Garage Citroën sur la droite)

Continuer sur 3200 m, prendre le chemin sur la droite,

Le parcours se 300 m plus loin.

-Arrivée par NIMES

A l'entrée de SAINT GILLES, au rond-point aller tout droit (ALDI sur la gauche),

Au rond-point prendre la direction centre-ville,

Traverser ST GILLES sur 1000 m,

Passer au-dessus du canal du RHONE A SETE

Continuer sur 350 m, prendre à droite direction AIGUES MORTES/SYLVEREAL/ECLUSE DE ST GILLES,

Continuer sur 3200 m, prendre le chemin sur la droite,

Le parcours se 300 m plus loin.

-Arrivée par BEAUCAIRE/BELLE GARDE

Au rond-point prendre la direction centre-ville,

Traverser ST GILLES sur 1000 m,

Passer au-dessus du canal du RHONE A SETE

Continuer sur 350 m, prendre à droite direction AIGUES MORTES / SYLVEREAL/ECLUSE DE ST GILLES,

Continuer sur 3200 m, prendre 1^e chemin sur la droite,

Le parcours se 300 m plus loin.

Les organisateurs déclinent toutes responsabilités en cas d'accident ou de vol sur le parcours.

Merci de respecter les berges et de laisser vos places propres.